

OPTİK FORM KULLANIMI NASIL OLMALI?

1 CEVAPLARINIZI OPTİK FORMDA
KUTUCUKLARA **TAŞIRMADAN**
DOLDURUN.

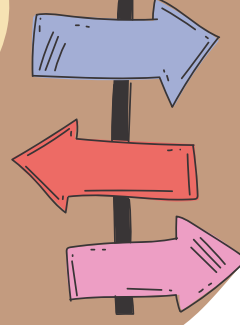


2

SEÇENEĞİ SİLME İHTİMALİNİZİ DÜŞÜNÜP
ÇOK KOYU, BASTIRARAK DOLDURMAYIN.
SİLDİĞİNİZDE İZ KALIR.

3

KODLAMA HATASINA
DİKKAT EDİN, SORULARI
KAYDIRMAYIN.



X, V, O, / FARKLI
İŞARETLEMELER
YAPMAYIN.

4

5

BELLİ ARALIKLARLA
CEVAPLARI OPTİK FORMA
GEÇİREBİLİRSİNİZ.





GEÇERSİZ OPTİK FORM ÖRNEKLERİ

